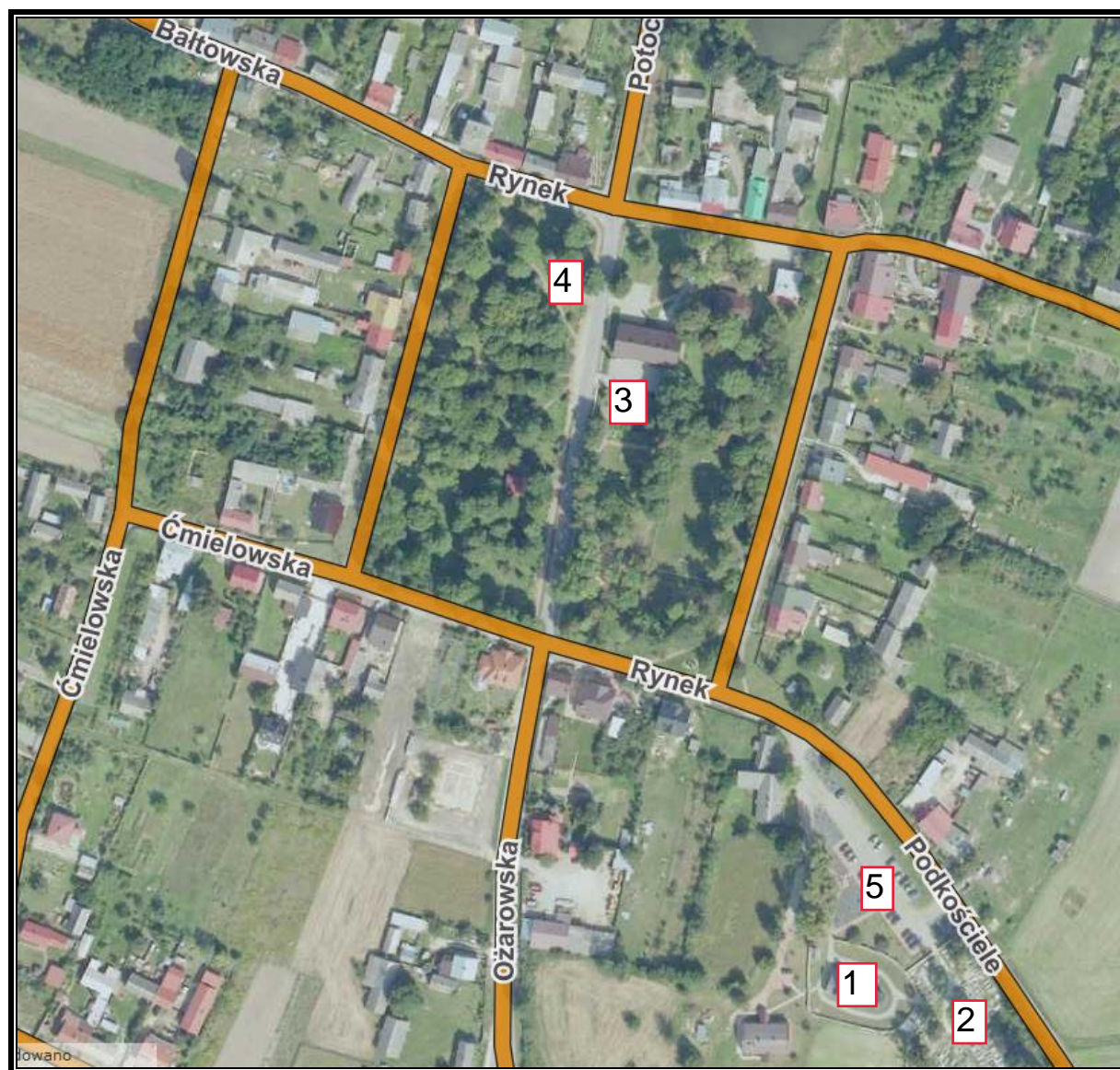


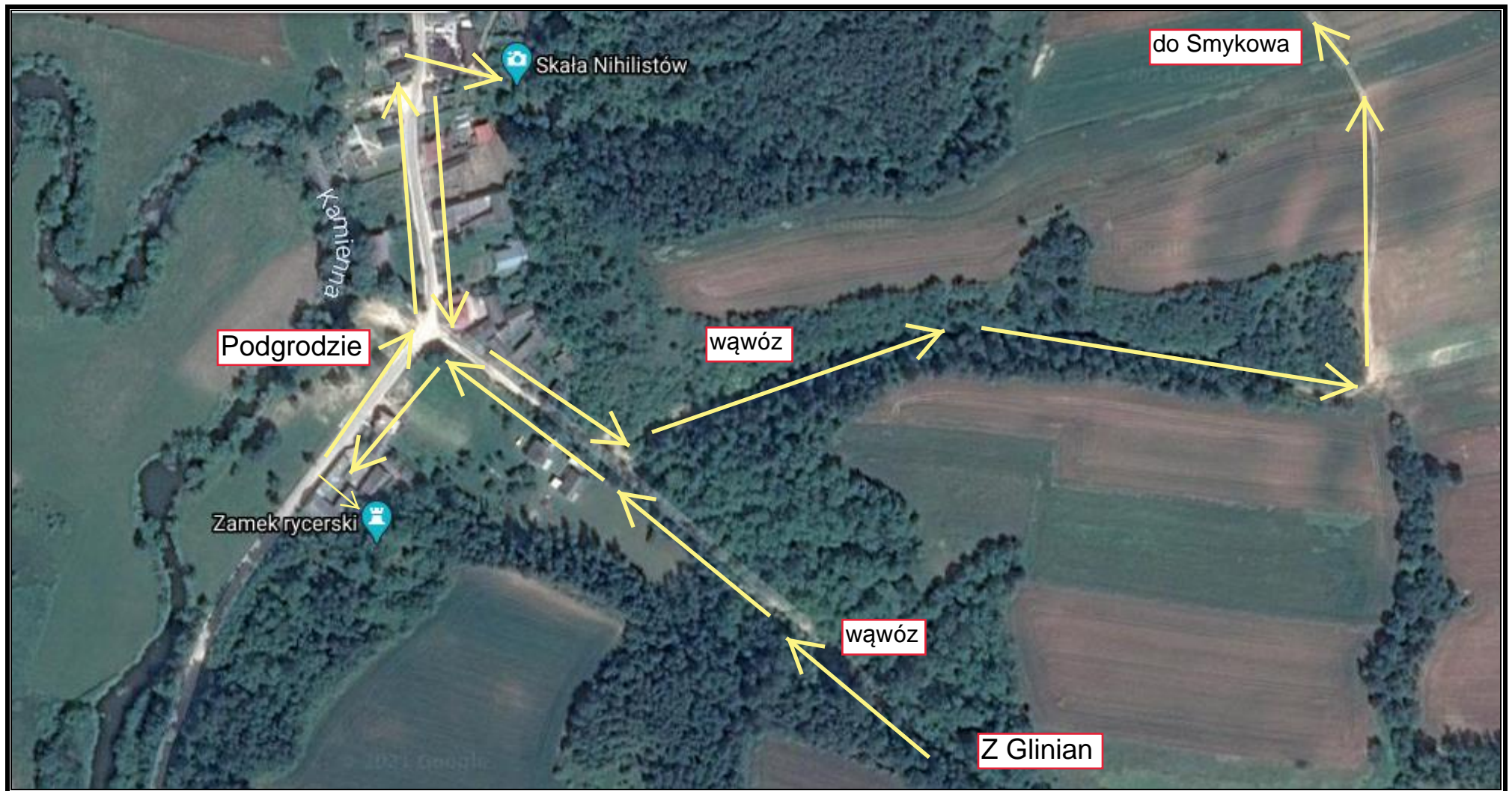
- Plan:
- 1) START (mapka 1), ul. Ożarowską dalej Opatowską i w pola;
 - 2) po ok. 3 km od Glinian - skręt w prawo;
 - 3) Śródborze - plac zabaw, wiata miejsce odpoczynku;
 - 4) Koryczna, za ostatnim domem skręcamy w lewo w wąwóz;
 - 5) wąwóz lessowy;
 - 6) skręcamy w prawo (po ok. 800 m od Koryczny);
 - 7) Łysowody - studnia z pocz. XX w. (remontowana);
 - 8) skręt w lewo w drogę asfaltową, 400 m prosto;
 - 9) skręt w prawo w drogę polną, pola, wąwóz do Podgrodzia;
 - 10) Podgrodzie (mapka 2), zamek, skała Nihilistów;
 - 11) Smyków;
 - 12) Borownia, w prawo (ok. 12 km trasy) i 925 m prosto;
 - 13) UWAGA - w LEWO i dalej 2,6 km prosto;
 - 14) UWAGA - w PRAWO i dalej 1,25 km prosto;
 - 15) UWAGA - w LEWO i dalej ok. 750 m prosto;
 - 16) Leśnictwo Skalecznica, wiata - miejsce odpoczynku;
 - 17) kapliczka;
 - 18) Gliniany - KONIEC trasy.

Mapka 1



Gliniany: 1) kościół; 2) cmentarz; 3) figurka św. Floriana; 4) studnia; 5) parking

Mapka 2



Podgrodzie